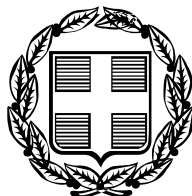




02016482911050012



22553

ΕΦΗΜΕΡΙΣ ΤΗΣ ΚΥΒΕΡΝΗΣΕΩΣ

ΤΗΣ ΕΛΛΗΝΙΚΗΣ ΔΗΜΟΚΡΑΤΙΑΣ

ΤΕΥΧΟΣ ΔΕΥΤΕΡΟ

Αρ. Φύλλου 1648

29 Νοεμβρίου 2005

ΑΠΟΦΑΣΕΙΣ

Αριθμ. οικ. 55572

Καθορισμός της στολής του ειδικού ένστολου προσωπικού της Δημοτικής Αστυνομίας.

Ο ΥΦΥΠΟΥΡΓΟΣ ΕΣΩΤΕΡΙΚΩΝ ΔΗΜΟΣΙΑΣ ΔΙΟΙΚΗΣΗΣ ΚΑΙ ΑΠΟΚΕΝΤΡΩΣΗΣ

Έχοντας υπόψη:

1. Τις διατάξεις της παρ. 1 του άρθρου 17 του π.δ. 23/2002 (ΦΕΚ 19/τ.Α'/7.2.2002 «Αρμοδιότητες, σύστημα πρόσληψης, προσόντα, καθήκοντα, δικαιώματα και υποχρεώσεις του προσωπικού της Δημοτικής Αστυνομίας».

2. Του άρθρου 90 του «Κώδικα Νομοθεσίας για την Κυβέρνηση και τα Κυβερνητικά Όργανα» που κυρώθηκε με το άρθρο πρώτο του π.δ. 63/2005 (ΦΕΚ Α' 98).

3. Την υπ' αριθμ. ΔΙΔΚ /Φ.1/2/6139/24.3.2004 (ΦΕΚ 527/Β/24.3.2004) κοινή απόφαση του Πρωθυπουργού και του Υπουργού Εσωτερικών Δημόσιας Διοίκησης και Αποκέντρωσης «Ανάθεση αρμοδιοτήτων του Υπουργού Εσωτερικών Δημόσιας Διοίκησης και Αποκέντρωσης στους Υφυπουργούς Εσωτερικών Δημόσιας Διοίκησης και Αποκέντρωσης».

4. Την υπ' αριθμ. 16687/23.4.2004 (ΦΕΚ 637/Β'/30.4.2004) απόφαση καθορισμού της στολής του ειδικού ένστολου προσωπικού της Δημοτικής Αστυνομίας.

5. Το γεγονός ότι από την απόφαση αυτή δεν προκαλείται δαπάνη σε βάρος του Κρατικού Προϋπολογισμού αλλά προκαλείται δαπάνη σε βάρος των Προϋπολογισμών των οικείων ΟΤΑ, το ύψος της οποίας ανέρχεται στο ποσό των δύο εκατομμυρίων (2.000.000) Ευρώ περίπου, για το οποίο έχουν προβλεφθεί οι σχετικές πιστώσεις στους προϋπολογισμούς των οικείων ΟΤΑ, αποφασίζουμε :

Άρθρο 1

Καθορίζουμε τη στολή που φέρει το ειδικό ένστολο προσωπικό της Δημοτικής Αστυνομίας, ως εξής:

Α) ΕΠΙΣΗΜΗ ΕΜΦΑΝΙΣΗ

α) Στολή Ανδρική Χειμερινή

1. Ένα (1) παλτό μάλλινο χρώματος κυπαρισσί.

2. Ένα (1) σακάκι μάλλινο χρώματος κυπαρισσί.

3. Ένα (1) παντελόνι μάλλινο χρώματος κυπαρισσί.

4. Ένα (1) πουκάμισο μακρυμάνικο χρώματος γαλάζιου.

5. Ένα (1) κασκόλ μάλλινο χρώματος κυπαρισσί.

6. Ένα (1) ζεύγος γάντια δερμάτινα χρώματος μαύρου.

7. Ένας (1) μπερές μάλλινος χρώματος μαύρου.

8. Ένα (1) ζεύγος κάλτσες μάλλινες χρώματος μαύρου.

9. Ένα (1) ζεύγος παπούτσια δερμάτινα δετά χρώματος μαύρου.

10. Ένας (1) λαιμοδέτης (γραβάτα) χρώματος γκρι - γαλάζιου.

β) Στολή Γυναικεία Χειμερινή

1. Ένα (1) παλτό μάλλινο χρώματος κυπαρισσί.

2. Ένα (1) σακάκι μάλλινο χρώματος κυπαρισσί.

3. Ένα (1) παντελόνι μάλλινο χρώματος κυπαρισσί.

4. Μία (1) φούστα μάλλινη χρώματος κυπαρισσί.

5. Ένα (1) πουκάμισο μακρυμάνικο χρώματος γαλάζιου.

6. Μία (1) μπλούζα μακό ανφόρμ χρώματος γκρι - γαλάζιου.

7. Ένα (1) ζεύγος γάντια δερμάτινα χρώματος μαύρου.

8. Ένας (1) μπερές μάλλινος χρώματος μαύρου.

9. Ένα (1) κασκόλ μάλλινο χρώματος κυπαρισσί.

10. Ένα (1) καλσόν στο χρώμα του δέρματος.

11. Ένα (1) ζεύγος γόβες δερμάτινες χρώματος μαύρου.

12. Ένα (1) φουλάρι χρώματος γαλάζιου.

γ) Στολή Ανδρική Θερινή.

1. Ένα (1) σακάκι από καμπαρτίνα βαμβακερή χρώματος κυπαρισσί.

2. Ένα (1) παντελόνι από καμπαρτίνα βαμβακερή χρώματος κυπαρισσί.

3. Ένα (1) πουκάμισο κοντομάνικο χρώματος γαλάζιου.

4. Ένα (1) ζεύγος κάλτσες βαμβακερές χρώματος μαύρου.

5. Ένα (1) ζεύγος παπούτσια δερμάτινα δετά χρώματος μαύρου.

δ) Στολή Γυναικεία Θερινή

1. Ένα (1) σακάκι από καμπαρτίνα βαμβακερή χρώματος κυπαρισσί.

2. Ένα (1) παντελόνι από καμπαρτίνα βαμβακερή χρώματος κυπαρισσί.

3. Μία (1) φούστα από καμπαρτίνα βαμβακερή χρώματος κυπαρισσί.

4. Ένα (1) πουκάμισο κοντομάνικο χρώματος γαλάζιου.

5. Μία (1) μπλούζα μακό ανφόρμ χρώματος γκρι - γαλάζιου.

6. Ένα (1) ζεύγος γόβες δερμάτινες χρώματος μαύρου.

7. Ένα (1) ζεύγος καλσόν στο χρώμα του δέρματος.

Β) ΣΤΟΛΗ ΥΠΗΡΕΣΙΑΣ

α) Στολή Ανδρική Χειμερινή

1. Ένα (1) παλτό μάλλινο χρώματος κυπαρισσί.

2. Ένα (1) σακάκι μάλλινο χρώματος κυπαρισσί.

3. Ένα (1) μπουφάν δερμάτινο χρώματος μαύρου.

4. Ένα (1) γιλέκο με αποσπώμενα μανίκια από καμπαρτίνα βαμβακερή χρώματος κυπαρισσί.

5. Δύο (2) παντελόνια μάλλινα χρώματος κυπαρισσί.

6. Δύο (2) πουκάμισα μακρυμάνικα χρώματος γαλάζιου.

7. Ένα (1) πουλόβερ με σηκωτό γιακά και δερματάκια

8. Δύο (2) φανέλες κοντομάνικες χρώματος κυπαρισσί.

9. Ένα (1) κασκόλ μάλλινο χρώματος κυπαρισσί.

10. Ένας (1) μπερές μάλλινος χρώματος μαύρου.

11. Τέσσερα (4) ζεύγη κάλτσες μάλλινες χρώματος μαύρου.

12. Δύο (2) ζεύγη παπούτσια δερμάτινα δετά χρώματος μαύρου.

β) Στολή Γυναικεία Χειμερινή

1. Ένα (1) παλτό μάλλινο χρώματος κυπαρισσί.

2. Ένα (1) σακάκι μάλλινο χρώματος κυπαρισσί.

3. Ένα (1) μπουφάν δερμάτινο χρώματος μαύρου.

4. Ένα (1) γιλέκο με αποσπώμενα μανίκια από καμπαρτίνα βαμβακερή χρώματος κυπαρισσί.

5. Δύο (2) παντελόνια μάλλινα χρώματος κυπαρισσί.

6. Μία (1) φούστα μάλλινη χρώματος κυπαρισσί.

7. Δύο (2) πουκάμισα μακρυμάνικα χρώματος γαλάζιου.

8. Δύο (2) φανέλες κοντομάνικες χρώματος κυπαρισσί.

9. Ένα (1) κασκόλ μάλλινο χρώματος κυπαρισσί.

10. Ένας (1) μπερές μάλλινος χρώματος μαύρου.

11. Δύο (2) ζεύγη γόβες δερμάτινες χρώματος μαύρου.

12. Τέσσερα (4) καλσόν στο χρώμα του δέρματος.

γ) Στολή Ανδρική Θερινή

1. Ένα (1) γιλέκο με αποσπώμενα μανίκια από καμπαρτίνα βαμβακερή χρώματος κυπαρισσί.

2. Δύο (2) παντελόνια από καμπαρτίνα βαμβακερή χρώματος κυπαρισσί.

3. Ένα (1) σακάκι από καμπαρτίνα βαμβακερή χρώματος κυπαρισσί.

4. Δύο (2) πουκάμισα κοντομάνικα χρώματος γαλάζιου.

5. Ένα (1) ζεύγος παπούτσια δερμάτινα δετά χρώματος μαύρου.

6. Τέσσερα (4) ζεύγη κάλτσες βαμβακερές χρώματος μαύρου.

δ) Στολή Γυναικεία Θερινή

1. Ένα (1) σακάκι από καμπαρτίνα βαμβακερή χρώματος κυπαρισσί.

2. Δύο (2) φούστες από καμπαρτίνα βαμβακερή χρώματος κυπαρισσί.

3. Ένα (1) παντελόνι από καμπαρτίνα βαμβακερή χρώματος κυπαρισσί.

4. Δύο (2) πουκάμισα κοντομάνικα χρώματος γαλάζιου.

5. Ένα (1) γιλέκο με αποσπώμενα μανίκια από καμπαρτίνα βαμβακερή χρώματος κυπαρισσί.

6. Δύο (2) ζεύγη γόβες δερμάτινες χρώματος μαύρου.

7. Τέσσερα (4) καλσόν στο χρώμα του δέρματος.

8. Μία (1) μπλούζα μακό ανφόρμ χρώματος γκρι - γαλάζιου.

Γ) ΣΤΟΛΗ ΕΙΔΙΚΩΝ ΕΡΓΑΣΙΩΝ

α) ΑΝΔΡΙΚΗ - ΓΥΝΑΙΚΕΙΑ ΧΕΙΜΕΡΙΝΗ

1. Ένα (1) παντελόνι (με τσέπες) από καμπαρτίνα βαμβακερή χρώματος κυπαρισσί.

2. Ένα (1) πουλόβερ με σηκωτό γιακά και δερματάκια

3. Δύο (2) φανέλες κοντομάνικες χρώματος κυπαρισσί.

4. Δύο (2) ζεύγη μποτάκια δερμάτινα χρώματος μαύρου.

5. Ένα (1) τζόκεϊ χρώματος κυπαρισσί.

6. Ένα (1) γιλέκο με αποσπώμενα μανίκια από καμπαρτίνα βαμβακερή χρώματος κυπαρισσί.

7. Ένα (1) δερμάτινο μπουφάν χρώματος μαύρου.

8. Τέσσερα (4) ζεύγη κάλτσες μάλλινες χρώματος μαύρου.

Το γιλέκο και το δερμάτινο μπουφάν είναι προαιρετικά σε περιπτώσεις ψύχους.

β) ΑΝΔΡΙΚΗ - ΓΥΝΑΙΚΕΙΑ ΘΕΡΙΝΗ

1. Ένα (1) παντελόνι (με τσέπες) από καμπαρτίνα βαμβακερή χρώματος κυπαρισσί.

2. Δύο (2) φανέλες κοντομάνικες χρώματος κυπαρισσί.

3. Δύο (2) μπλούζες μακό χρώματος γκρι-γαλάζιου.

4. Ένα (1) γιλέκο με αποσπώμενα μανίκια από καμπαρτίνα βαμβακερή χρώματος κυπαρισσί.

5. Ένα (1) τζόκεϊ χρώματος κυπαρισσί.

6. Τέσσερα (4) ζεύγη κάλτσες βαμβακερές χρώματος μαύρου.

7. Ένα (1) ζεύγος μποτάκια δερμάτινα χρώματος μαύρου.

Δ) Ένα (1) αδιάβροχο νάιλον

Ε) ΣΤΟΛΗ ΔΙΚΥΚΛΙΣΤΩΝ

1. Ένα (1) μπουφάν χρώματος μαύρου.

2. Ένα (1) παντελόνι χρώματος μαύρου.

3. Ένα (1) ζεύγος μπότες δερμάτινες χρώματος μαύρου.

4. Ένα (1) κράνος λευκό (με ανακλαστικά).

5. Ένα (1) ζεύγος γάντια δερμάτινα χρώματος μαύρου.

ΠΑΡΕΛΚΟΜΕΝΑ ΕΙΔΗ:

1. Ένα (1) δερμάτινο τσαντάκι ανδρικό χρώματος μαύρου.

2. Μία (1) ζώνη δερμάτινη χρώματος μαύρου της οποίας η πόρπη θα φέρει το σήμα της Δημοτικής Αστυνομίας.

Άρθρο 2

Στο παλτό, στο σακάκι, στο πουκάμισο και στο μπουφάν στο αριστερό μανίκι και στο ύψος του βραχίονα φέρεται το σήμα της Δημοτικής Αστυνομίας κεντητό.

Το ίδιο σήμα φέρεται και στο αριστερό ημιθωράκιο του γιλέκου, καθώς και στη μετωπίδα του μπερέ και του τζόκεϊ.

Το ίδιο σήμα τυπωμένο φέρεται στο πίσω μέρος (πλάτη) της φανέλας και μικρότερο τυπωμένο στο αριστερό ημιθωράκιο.

Άρθρο 3

Το ένστολο προσωπικό της Δημοτικής Αστυνομίας εφοδιάζεται με μέριμνα του οικείου ΟΤΑ τις παραπάνω στολές κάθε δύο έτη, εκτός από το παλτό, το οποίο εφοδιάζεται κάθε πέντε έτη.

Με απόφαση του Δημοτικού Συμβουλίου η στολή μπορεί να αντικαθίσταται λόγω φθοράς κατά την υπηρεσία και πριν την παρέλευση του χρόνου της προηγούμενης παραγράφου.

Η στολή φέρεται υποχρεωτικά κατά την εκτέλεση των καθηκόντων του ένστολου προσωπικού της Δημοτικής Αστυνομίας.

Καθημερινά φέρεται η Στολή Υπηρεσίας εκτός αν ο προϊστάμενος της υπηρεσίας ορίσει διαφορετικά.

Ο προϊστάμενος της υπηρεσίας της Δημοτικής Αστυνομίας αποφασίζει κάθε φορά σε ποιες περιπτώσεις θα φέρεται η στολή των ειδικών εργασιών.

Οι εκπαιδευόμενοι δημοτικοί αστυνομικοί φέρουν τη στολή των ειδικών εργασιών.

Με απόφαση του Δημοτικού Συμβουλίου ορίζεται ο αριθμός των υπαλλήλων που θα φέρουν τη στολή των δικυκλιστών.

Η χειμερινή στολή φέρεται υποχρεωτικά την πρώτη Δευτέρα μετά την δεκάτη πέμπτη (15) Μαΐου και η θερινή στολή την πρώτη Δευτέρα μετά την δεκάτη πέμπτη (15) Οκτωβρίου.

Ειδικότερα και σε ό,τι αφορά τις επιμέρους τεχνικές προδιαγραφές και λεπτομέρειες ραφής (οδηγίες), καθώς και τα τεχνικά σκίτσα των προαναφερόμενων ειδών και τη σύνθεση των υφασμάτων αυτών ισχύουν όσα διαλαμβάνονται στο παράρτημα, που συνοδεύει την παρούσα απόφαση και το οποίο αποτελεί αναπόσπαστο τμήμα της.

Οι τεχνικές προδιαγραφές της στολής των δικυκλιστών θα είναι οι εκάστοτε ισχύουσες της στολής των δικυκλιστών της Ελληνικής Αστυνομίας.

Άρθρο 4

Από της ισχύος της παρούσας καταργείται η υπ' αριθμ. 16687/23.4.2004 (ΦΕΚ 637/Β/ 30.4.2004) απόφασή μας.

Η απόφαση αυτή να δημοσιευθεί στην Εφημερίδα της Κυβερνήσεως.

Αθήνα, 26 Οκτωβρίου 2005

Ο ΥΦΥΠΟΥΡΓΟΣ

ΑΘΑΝΑΣΙΟΣ ΝΑΚΟΣ

ΣΑΚΑΚΙ ΕΠΙΣΗΜΟ ΑΝΔΡΙΚΟ		ΓΙΑΚΑΣ	ΕΞΩΓΑΖΟ 1 CM
ΟΔΗΓΙΕΣ ΡΑΦΩΝ		ΚΕΝΤΡΙΚΗ ΡΑΦΗ ΠΙΣΩ	ΕΞΩΓΑΖΟ 1 CM
ΡΑΦΗ ΩΜΟΥ	ΡΑΦΗ ΕΣΩΤΕΡΙΚΗ	ΜΑΝΙΚΙ	ΕΞΩΓΑΖΟ 1 CM
ΠΕΝΣΑ ΕΜΠΡΟΣ	ΡΑΦΗ ΕΣΩΤΕΡΙΚΗ	ΠΡΟΔΙΑΓΡΑΦΕΣ ΥΦΑΣΜΑΤΟΣ	
ΤΣΕΠΗ	ΦΙΛΕΤΟ	ΣΥΝΘΕΣΗ	80% WOOL - 20% POLYESTER
ΤΣΕΠΕΣ ΕΠΑΝΩ	ΕΞΩΤΕΡΙΚΗ ΜΕ ΕΞΩΓΑΖΟ	ΥΦΑΝΣΗ	ΒΕΛΟΥΡ
ΡΑΦΗ ΜΑΝΙΚΙΟΥ	ΑΝΟΙΓΜΑ ΜΕ ΚΟΥΜΠΙΑ	ΒΑΡΟΣ	550 ΓΡ/ΤΡΕΧΟΝ ΜΕΤΡΟ
ΠΡΟΔΙΑΓΡΑΦΕΣ ΥΦΑΣΜΑΤΟΣ - ΧΕΙΜΕΡΙΝΟ			
ΣΥΝΘΕΣΗ	45% WOOL - 55% TERILEN	ΚΑΣΚΟΛ ΜΑΛΛΙΝΟ	
ΥΦΑΝΣΗ	ΚΑΜΠΑΡΤΙΝΑ	ΠΡΟΔΙΑΓΡΑΦΕΣ ΥΦΑΣΜΑΤΟΣ	
ΒΑΡΟΣ	400 ΓΡ/ΤΡΕΧΟΝ ΜΕΤΡΟ	ΣΥΝΘΕΣΗ	80% COTTON -
ΠΡΟΔΙΑΓΡΑΦΕΣ ΥΦΑΣΜΑΤΟΣ - ΘΕΡΙΝΟ			
ΣΥΝΘΕΣΗ	45% WOOL - 55% POLYESTER	ΥΦΑΝΣΗ	20% POLYESTER
ΥΦΑΝΣΗ	FRESCO	ΒΑΡΟΣ	340 ΓΡ/ΤΡΕΧΟΝ ΜΕΤΡΟ
ΒΑΡΟΣ	250 ΓΡ/ΤΡΕΧΟΝ ΜΕΤΡΟ	ΓΑΝΤΙΑ ΔΕΡΜΑΤΙΝΑ	
ΠΑΝΤΕΛΟΝΙ ΕΠΙΣΗΜΟ ΑΝΔΡΙΚΟ		ΠΡΟΔΙΑΓΡΑΦΕΣ ΥΦΑΣΜΑΤΟΣ	
ΟΔΗΓΙΕΣ ΡΑΦΩΝ		ΦΥΣΙΚΟ ΔΕΡΜΑ ΜΕ ΕΠΕΝΔΥΣΗ ΥΦΑΣΜΑ	
ΠΑΤΙΛΕΤΑ	ΜΟΝΟ ΕΞΩΤΕΡΙΚΟ ΓΑΖΙ	ΜΠΕΡΕΣ	
ΠΙΕΤΕΣ	ΡΑΦΗ ΕΣΩΤΕΡΙΚΗ	ΠΡΟΔΙΑΓΡΑΦΕΣ ΥΦΑΣΜΑΤΟΣ	
ΣΤΡΙΦΩΜΑ	ΚΟΠΤΟΡΑΠΤΗΣ	ΣΥΝΘΕΣΗ	100% WOOL - EXTRA
ΖΩΝΗ	ΤΡΟΥΚ ΓΙΑ ΚΟΥΜΠΩΜΑ	ΥΦΑΝΣΗ	FINE DRA
ΤΣΕΠΗ ΠΙΣΩ	ΦΙΛΕΤΟ ΜΕ ΘΥΛΑΚΙΑ	ΤΣΟΧΑ	
ΠΡΟΔΙΑΓΡΑΦΕΣ ΥΦΑΣΜΑΤΟΣ - ΧΕΙΜΕΡΙΝΟ			
ΣΥΝΘΕΣΗ	45% WOOL - 55% TERILEN	ΓΡΑΒΑΤΑ	
ΥΦΑΝΣΗ	ΚΑΜΠΑΡΤΙΝΑ	ΠΡΟΔΙΑΓΡΑΦΕΣ ΥΦΑΣΜΑΤΟΣ	
ΒΑΡΟΣ	400 ΓΡ/ΤΡΕΧΟΝ ΜΕΤΡΟ	ΣΥΝΘΕΣΗ	45% ΜΑΛΛΙ - 55% ΜΕΤΑΞΙ
ΠΡΟΔΙΑΓΡΑΦΕΣ ΥΦΑΣΜΑΤΟΣ - ΘΕΡΙΝΟ			
ΣΥΝΘΕΣΗ	45% WOOL - 55% TERILEN	ΒΑΡΟΣ	300 ΓΡ
ΥΦΑΝΣΗ	FRESCO	ΔΕΥΤΕΡΟ ΥΦΑΣΜΑ	
ΒΑΡΟΣ	250 ΓΡ/ΤΡΕΧΟΝ ΜΕΤΡΟ	ΤΥΠΟΣ	ΦΟΔΡΑ
ΠΟΥΚΑΜΙΣΟ ΑΝΔΡΙΚΟ		ΣΥΝΘΕΣΗ	100% RAYON
ΟΔΗΓΙΕΣ ΡΑΦΩΝ		ΤΡΙΤΟ ΥΦΑΣΜΑ	
ΡΑΦΗ ΩΜΟΥ	ΕΞΩΓΑΖΟ	ΤΥΠΟΣ	ΚΑΡΙΝΑ ΕΣΩΤΕΡΙΚΑ
ΩΜΙΤΗΣ	ΕΞΩΓΑΖΟ	ΧΡΩΜΑΤΑ	
ΡΑΦΗ ΜΑΣΧΑΛΗΣ	ΠΛΑΚΟΡΑΦΗ	ΣΩΜΑ - PANTONE	GREY - CIEL
ΡΑΦΗ ΠΛΑΪΝΗ	ΠΛΑΚΟΡΑΦΗ	ΚΛΩΣΤΗ	ΙΔΙΟ ΧΡΩΜΑ
ΡΑΦΗ ΕΣΩΤΕΡΙΚΗ		ΦΟΔΡΑ	ΙΔΙΟ ΧΡΩΜΑ - 3 ΤΟΝΟΥΣ ΠΙΟ
ΜΑΝΙΚΙΟΥ	ΠΛΑΚΟΡΑΦΗ	ΣΚΟΥΡΟ ΑΠΟ ΤΟ ΧΡΩΜΑ ΤΟΥ	
ΣΤΡΙΦΩΜΑ	ΕΞΩΓΑΖΟ	ΔΕΡΜΑΤΟΣ	
ΤΣΕΠΕΣ	ΠΑΤ ΕΞΩΓΑΖΟ	ΣΑΚΑΚΙ ΕΠΙΣΗΜΟ ΓΥΝΑΙΚΕΙΟ	
ΠΡΟΔΙΑΓΡΑΦΕΣ ΥΦΑΣΜΑΤΟΣ - ΧΕΙΜΕΡΙΝΟ			
- ΘΕΡΙΝΟ			
ΣΥΝΘΕΣΗ	65% POLYESTER -	ΟΔΗΓΙΕΣ ΡΑΦΩΝ	
	35% COTTON	ΡΑΦΗ ΟΜΟΥ	ΡΑΦΗ ΕΣΩΤΕΡΙΚΗ
ΥΦΑΝΣΗ	RODLINA	ΠΕΝΣΑ ΕΜΠΡΟΣ	ΡΑΦΗ ΕΣΩΤΕΡΙΚΗ
ΒΑΡΟΣ	115 ΓΡ/ΤΡΕΧΟΝ ΜΕΤΡΟ	ΤΣΕΠΗ	ΦΙΛΕΤΟ
ΡΑΦΗ ΜΑΝΙΚΙΟΥ			
ΑΝΟΙΓΜΑ ΜΕ ΚΟΥΜΠΙΑ			
ΠΡΟΔΙΑΓΡΑΦΕΣ ΥΦΑΣΜΑΤΟΣ - ΧΕΙΜΕΡΙΝΟ			
ΣΥΝΘΕΣΗ	45% WOOL - 55% TERILEN	ΠΡΟΔΙΑΓΡΑΦΕΣ ΥΦΑΣΜΑΤΟΣ - ΘΕΡΙΝΟ	
ΥΦΑΝΣΗ	ΚΑΜΠΑΡΤΙΝΑ	ΣΥΝΘΕΣΗ	45% WOOL - 55% POLYESTER
ΒΑΡΟΣ	400 ΓΡ/ΤΡΕΧΟΝ ΜΕΤΡΟ	ΥΦΑΝΣΗ	FRESCO
ΠΡΟΔΙΑΓΡΑΦΕΣ ΥΦΑΣΜΑΤΟΣ - ΘΕΡΙΝΟ			
ΣΥΝΘΕΣΗ	45% WOOL - 55% POLYESTER	ΒΑΡΟΣ	250 ΓΡ/ΤΡΕΧΟΝ ΜΕΤΡΟ
ΥΦΑΝΣΗ	FRESCO	ΠΑΝΤΕΛΟΝΙ ΕΠΙΣΗΜΟ ΓΥΝΑΙΚΕΙΟ	
ΒΑΡΟΣ	250 ΓΡ/ΤΡΕΧΟΝ ΜΕΤΡΟ	ΟΔΗΓΙΕΣ ΡΑΦΩΝ	
ΠΑΝΤΕΛΟΝΙ ΕΠΙΣΗΜΟ ΑΝΔΡΙΚΟ		ΠΑΤΙΛΕΤΑ	
ΟΔΗΓΙΕΣ ΡΑΦΩΝ		ΜΟΝΟ ΕΞΩΤΕΡΙΚΟ ΓΑΖΙ	
ΚΡΥΦΗ ΠΑΤΙΛΕΤΑ	ΕΞΩΓΑΖΟ ΣΤΟ ΦΑΡΔΟΣ	ΠΕΝΣΕΣ ΕΦΑΡΜΟΓΗΣ	ΡΑΦΗ ΕΣΩΤΕΡΙΚΗ
	ΤΗΣ ΠΑΤΙΛΕΤΑΣ	ΣΤΡΙΦΩΜΑ	ΚΟΠΤΟΡΑΠΤΗΣ
ΤΣΕΠΗ	ΜΟΝΟ ΦΙΛΕΤΟ	ΖΩΝΗ	ΚΟΥΜΠΙ
ΠΡΟΔΙΑΓΡΑΦΕΣ ΥΦΑΣΜΑΤΟΣ - ΧΕΙΜΕΡΙΝΟ			
ΣΥΝΘΕΣΗ	45% WOOL - 55% TERILEN		

Σημείωση : Στο θερινό θα υπάρχει πατιλέτα για ανασήκωμα του μανικιού

ΚΑΛΤΣΕΣ ΜΑΛΛΙΝΕΣ

ΠΡΟΔΙΑΓΡΑΦΕΣ ΥΦΑΣΜΑΤΟΣ

ΡΑΦΗ ΩΜΟΥ 95% WOOL - 5% ΕΛΑΣΤΙΚΟ

ΠΑΠΟΥΤΣΙΑ ΔΕΡΜΑΤΙΝΑ

ΠΡΟΔΙΑΓΡΑΦΕΣ ΥΦΑΣΜΑΤΟΣ

ΔΕΡΜΑ ΜΑΥΡΟ ΦΥΣΙΚΟ
ΣΟΛΑ ΚΑΟΥΤΣΟΥΚ

ΠΑΛΤΟ ΑΝΔΡΙΚΟ

ΟΔΗΓΙΕΣ ΡΑΦΩΝ

ΚΡΥΦΗ ΠΑΤΙΛΕΤΑ ΕΞΩΓΑΖΟ ΣΤΟ ΦΑΡΔΟΣ ΤΗΣ ΠΑΤΙΛΕΤΑΣ
ΤΣΕΠΗ ΜΟΝΟ ΦΙΛΕΤΟ

ΠΑΤΙΛΕΤΑ ΜΟΝΟ ΕΞΩΤΕΡΙΚΟ ΓΑΖΙ
ΠΕΝΣΕΣ ΕΦΑΡΜΟΓΗΣ ΡΑΦΗ ΕΣΩΤΕΡΙΚΗ
ΣΤΡΙΦΩΜΑ ΚΟΠΤΟΡΑΠΤΗΣ
ΖΩΝΗ ΚΟΥΜΠΙ

ΠΡΟΔΙΑΓΡΑΦΕΣ ΥΦΑΣΜΑΤΟΣ - ΧΕΙΜΕΡΙΝΟ

ΣΥΝΘΕΣΗ 45% WOOL - 55% TERILEN

ΥΦΑΝΣΗ	ΚΑΜΠΑΡΤΙΝΑ	ΠΡΟΔΙΑΓΡΑΦΕΣ ΥΦΑΣΜΑΤΟΣ - ΘΕΡΙΝΟ
ΒΑΡΟΣ	400 ΓΡ/ΤΡΕΧΟΝ ΜΕΤΡΟ	ΣΥΝΘΕΣΗ
	ΠΡΟΔΙΑΓΡΑΦΕΣ ΥΦΑΣΜΑΤΟΣ - ΘΕΡΙΝΟ	65% POLYESTER -
ΣΥΝΘΕΣΗ	45% WOOL - 55% TERILEN	35% COTTON
ΥΦΑΝΣΗ	FRESCO	ΥΦΑΝΣΗ
ΒΑΡΟΣ	250 ΓΡ/ΤΡΕΧΟΝ ΜΕΤΡΟ	ΚΑΜΠΑΡΤΙΝΑ
	ΜΠΛΟΥΖΑ ΜΑΚΟ ΓΥΝΑΙΚΕΙΑ	ΒΑΡΟΣ
	ΠΡΟΔΙΑΓΡΑΦΕΣ ΥΦΑΣΜΑΤΟΣ	200 ΓΡ/Μ ²
ΣΥΝΘΕΣΗ	96% ΒΑΜΒΑΚΙ - 4% ELASTAN	ΦΕΡΜΟΥΑΡ ΜΕΤΑΛΛΙΚΟ
ΒΑΡΟΣ	160 - 175 ΓΡ	(ΑΛΟΥΜΙΝΙΟ Ν0 5)
	ΦΟΥΣΤΑ ΕΠΙΣΗΜΗ	ΠΑΝΤΕΛΟΝΙ ΚΑΘΗΜΕΡΙΝΟ UNISEX
	ΟΔΗΓΙΕΣ ΡΑΦΩΝ	ΟΔΗΓΙΕΣ ΡΑΦΩΝ
ΠΕΝΣΑ ΕΦΑΡΜΟΓΗΣ	ΡΑΦΗ ΕΣΩΤΕΡΙΚΗ	ΠΑΤΙΛΕΤΑ
ΘΥΛΑΚΙΑ	ΣΤΙΣ ΔΥΟ ΠΛΑΪΝΕΣ	ΡΑΦΗ ΚΑΒΑΛΟΥ ΠΙΣΩ
ΦΕΡΜΟΥΑΡ ΚΡΥΦΟ	ΡΑΦΗ ΕΣΩΤΕΡΙΚΗ	ΣΤΡΙΦΩΜΑ
ΑΝΟΙΓΜΑΤΑ ΣΤΙΣ		ΖΩΝΗ
ΠΛΑΪΝΕΣ ΡΑΦΕΣ ΠΙΣΩ	ΠΑΤΙΛΕΤΑ ΜΕ 2 ΚΟΥΜΠΙΑ	ΤΣΕΠΕΣ ΠΙΣΩ
ΣΤΡΙΦΩΜΑ	ΚΛΑΠΑ	ΤΣΕΠΗ ΠΛΑΪΝΗ
	ΠΡΟΔΙΑΓΡΑΦΕΣ ΥΦΑΣΜΑΤΟΣ - ΧΕΙΜΕΡΙΝΟ	[ΠΑΤΖΑΚΙ ΠΑΝΤΕΛΟΝΙΟΥ]
ΣΥΝΘΕΣΗ	45% WOOL - 55% TERILEN	ΔΙΠΛΟ ΕΞΩΓΑΖΟ - ΕΠΕΝΔΥΣΗ
ΥΦΑΝΣΗ	ΚΑΜΠΑΡΤΙΝΑ	ΥΑΛΟΒΑΜΒΑΚΑΣ
ΒΑΡΟΣ	400 ΓΡ/ΤΡΕΧΟΝ ΜΕΤΡΟ	ΠΑΤ
	ΠΡΟΔΙΑΓΡΑΦΕΣ ΥΦΑΣΜΑΤΟΣ - ΘΕΡΙΝΟ	ΜΟΝΟ ΕΞΩΓΑΖΟ - ΕΠΕΝΔΥΣΗ
ΣΥΝΘΕΣΗ	45% WOOL - 55% TERILEN	ΥΑΛΟΒΑΜΒΑΚΑΣ
ΥΦΑΝΣΗ	FRESCO	ΠΑΤ
ΒΑΡΟΣ	250 ΓΡ/ΤΡΕΧΟΝ ΜΕΤΡΟ	ΜΟΝΟ ΕΞΩΓΑΖΟ - ΕΠΕΝΔΥΣΗ
	ΠΑΛΤΟ ΓΥΝΑΙΚΕΙΟ	ΥΑΛΟΒΑΜΒΑΚΑΣ
	ΟΔΗΓΙΕΣ ΡΑΦΩΝ	ΠΡΟΔΙΑΓΡΑΦΕΣ ΥΦΑΣΜΑΤΟΣ - ΧΕΙΜΕΡΙΝΟ
ΚΡΥΦΗ ΠΑΤΙΛΕΤΑ	ΕΞΩΓΑΖΟ ΣΤΟ ΦΑΡΔΟΣ	ΣΥΝΘΕΣΗ
	ΤΗΣ ΠΑΤΙΛΕΤΑΣ	65% POLYESTER -
ΤΣΕΠΗ	ΜΟΝΟ ΦΙΛΕΤΟ	35% COTTON
ΓΙΑΚΑΣ	ΕΞΩΓΑΖΟ 1 CM	ΥΦΑΝΣΗ
ΚΕΝΤΡΙΚΗ ΡΑΦΗ ΠΙΣΩ	ΕΞΩΓΑΖΟ 1 CM	ΚΑΜΠΑΡΤΙΝΑ
ΜΑΝΙΚΙ	ΕΞΩΓΑΖΟ 1 CM	ΒΑΡΟΣ
	ΠΡΟΔΙΑΓΡΑΦΕΣ ΥΦΑΣΜΑΤΟΣ	240 ΓΡ/Μ ²
ΣΥΝΘΕΣΗ	80% WOOL - 20% POLYESTER	ΠΡΟΔΙΑΓΡΑΦΕΣ ΥΦΑΣΜΑΤΟΣ - ΘΕΡΙΝΟ
ΥΦΑΝΣΗ	ΒΕΛΟΥΡ	ΣΥΝΘΕΣΗ
ΒΑΡΟΣ	550 ΓΡ/ΤΡΕΧΟΝ ΜΕΤΡΟ	65% POLYESTER -
	ΚΑΛΣΟΝ	35% COTTON
	ΠΡΟΔΙΑΓΡΑΦΕΣ ΥΦΑΣΜΑΤΟΣ	ΥΦΑΝΣΗ
	20 DEN	ΚΑΜΠΑΡΤΙΝΑ
	ΓΟΒΕΣ	ΒΑΡΟΣ
	ΠΡΟΔΙΑΓΡΑΦΕΣ ΥΦΑΣΜΑΤΟΣ	200 ΓΡ/Μ ²
	ΦΥΣΙΚΟ ΔΕΡΜΑ	ΦΑΝΕΛΑ ΚΟΝΤΟΜΑΝΙΚΗ
	ΓΙΛΕΚΟ ΚΑΘΗΜΕΡΙΝΟ UNISEX	ΠΡΟΔΙΑΓΡΑΦΕΣ ΥΦΑΣΜΑΤΟΣ
	ΟΔΗΓΙΕΣ ΡΑΦΩΝ	ΣΥΝΘΕΣΗ
ΠΕΝΣΑ ΕΦΑΡΜΟΓΗΣ	ΡΑΦΗ ΕΣΩΤΕΡΙΚΗ	100% ΒΑΜΒΑΚΙ
ΠΛΑΪΝΗ ΡΑΦΗ	ΡΑΦΗ ΕΣΩΤΕΡΙΚΗ	ΠΟΥΛΟΒΕΡ
ΤΣΕΠΕΣ	ΕΞΩΤΕΡΙΚΕΣ - ΕΞΩΓΑΖΟ	ΟΔΗΓΙΕΣ ΡΑΦΩΝ
ΠΑΤ	ΕΞΩΓΑΖΟ	ΔΙΑΚΟΣΜΗΤΙΚΑ
ΚΕΝΤΡΙΚΗ ΡΑΦΗ ΠΙΣΩ	ΡΑΦΗ ΕΣΩΤΕΡΙΚΗ	ΔΕΡΜΑ
	ΠΡΟΔΙΑΓΡΑΦΕΣ ΥΦΑΣΜΑΤΟΣ - ΧΕΙΜΕΡΙΝΟ	ΠΡΟΔΙΑΓΡΑΦΕΣ ΥΦΑΣΜΑΤΟΣ
ΣΥΝΘΕΣΗ	65% POLYESTER -	ΠΡΟΔΙΑΓΡΑΦΕΣ ΥΦΑΣΜΑΤΟΣ
ΥΦΑΝΣΗ	35% COTTON	ΣΥΝΘΕΣΗ
ΒΑΡΟΣ	ΚΑΜΠΑΡΤΙΝΑ ΜΕ	ΡΑΧΒ - HEIGHT BALL
	ΥΑΛΟΒΑΜΒΑΚΑ	ΤΖΟΚΕΪ
	240 ΓΡ/Μ ²	ΠΡΟΔΙΑΓΡΑΦΕΣ ΥΦΑΣΜΑΤΟΣ
		ΣΥΝΘΕΣΗ
		65% POLYESTER -
		35% COTTON
		ΜΠΟΤΑΚΙΑ ΔΕΡΜΑΤΙΝΑ
		ΠΡΟΔΙΑΓΡΑΦΕΣ ΥΦΑΣΜΑΤΟΣ
		ΔΕΡΜΑ
		ΜΑΥΡΟ ΦΥΣΙΚΟ
		ΣΟΛΑ
		ΚΑΟΥΤΣΟΥΚ
		ΚΑΛΤΣΕΣ ΒΑΜΒΑΚΕΡΕΣ
		ΠΡΟΔΙΑΓΡΑΦΕΣ ΥΦΑΣΜΑΤΟΣ
		ΣΥΝΘΕΣΗ
		95% ΒΑΜΒΑΚΙ - 5% ΕΛΑΣΤΙΚΟ
		ΥΔΡΟΦΙΛΕΣ
		ΔΕΡΜΑΤΙΝΟ ΜΠΟΥΦΑΝ
		ΥΛΙΚΑ ΚΑΤΑΣΚΕΥΗΣ
		Δέρμα μόσχου, μαλακό, τύπου νάπα, κατάλληλο για ενδύ-
		ματα, προσώπου, ελαφρά φινιρισμένο, χρώματος μαύρου,
		βαμμένο σε όλο το πάχος, χωρίς πόρους [βαρελιαστό],
		τεχνικών χαρακτηριστικών σύμφωνα με την προδιαγραφή
		Α'.
		Φόδρα από ραιγιόν, τύπου σατέν, τεχνικών χαρακτηρι-
		στικών σύμφωνα με την προδιαγραφή Β, καπιτοναρισμέ-

νο σε σχήμα τετράγωνο με πολυεστερική βάτα, τεχνικών χαρακτηριστικών σύμφωνα με την προδιαγραφή Γ. τα τετράγωνα έχουν μήκος πλευράς 6 mm περίπου και είναι με τριπλό γαζί (τρίγαζα).

Φερμουάρ χοντρό Νο 7, (συνολικό πλάτος μεταλλικών δοντιών όταν είναι κλειστό, 7 mm) μεταλλικό στο χρώμα του νικελ YKK (SILVER) τεχνικών χαρακτηριστικών σύμφωνα με την προδιαγραφή Γ.

Σούστες (press button) σε χρώμα χαλκού, και τεχνικών χαρακτηριστικών σύμφωνα με την προδιαγραφή Γ.

Μεταλλικά δακτυλίδια για τις οπές εξαερισμού. Τεχνικών χαρακτηριστικών σύμφωνα με την προδιαγραφή Γ.

Κλωστή νάilon, τρίκλωνη, χρώματος μαύρου, στην απόχρωση του δέρματος και τεχνικών χαρακτηριστικών σύμφωνα με την προδιαγραφή Γ.

Βαμβακερό ύφασμα (τσεπόπανο) χρώματος μαύρου για την κατασκευή του εσωτερικού των τσεπών, τεχνικών χαρακτηριστικών σύμφωνα με την προδιαγραφή Δ.

Φόδρα από ραιγιόν τύπου σατέν, για την επένδυση των μανικιών τεχνικών χαρακτηριστικών σύμφωνα με την προδιαγραφή Β.

ΚΑΤΑΣΚΕΥΗ

Το μπουφάν θα κατασκευάζεται στα μεγέθη:

S [Small] Κοντό

M [Medium]

L [Large]

XL [Extra Large]

XXL [Extra Extra Large]

Σύμφωνα με την τεχνική προδιαγραφή Μεγέθη και Μετρήσεις.

ΣΥΣΚΕΥΑΣΙΑ - ΕΠΙΣΗΜΑΝΣΕΙΣ

Το κάθε μπουφάν τοποθετείται σε σακούλα νάilon και ανά 10 ή 20 του αυτού μεγέθους τοποθετούνται εντός χαρτοκιβωτίου, που ασφαρίζεται με συγκολλητική ταινία.

Σε κάθε μπουφάν θα υπάρχουν οδηγίες συντήρησης καθαρισμού κ.λπ. σε ετικέτα εσωτερικά χαραγμένη.

ΑΔΙΑΒΡΟΧΟ ΑΝΔΡΙΚΟ - ΓΥΝΑΙΚΕΙΟ

ΠΡΟΔΙΑΓΡΑΦΕΣ ΥΦΑΣΜΑΤΟΣ

ΣΥΝΘΕΣΗ

Χρώμα Pantone 19-0414

TR FOREST NIGHT 100% ΝΑΙΛΟΝ 150 gr M²

ΦΟΥΛΑΡΙ

ΠΡΟΔΙΑΓΡΑΦΕΣ ΥΦΑΣΜΑΤΟΣ

ΣΥΝΘΕΣΗ

100% ΜΕΤΑΞΙ

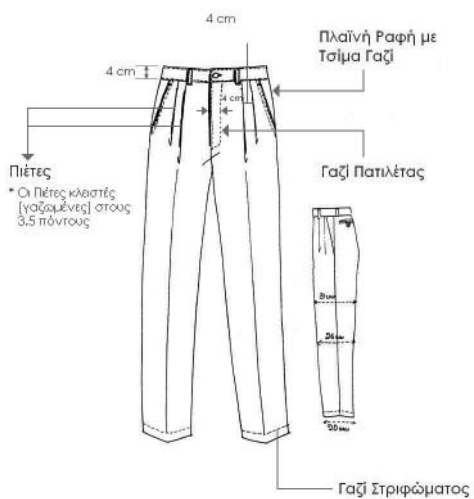
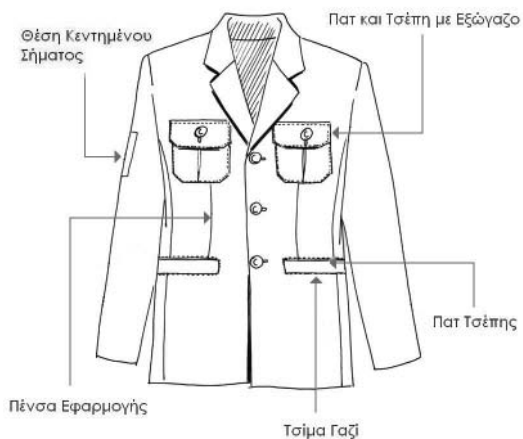
ΟΔΗΓΙΕΣ ΡΑΦΩΝ

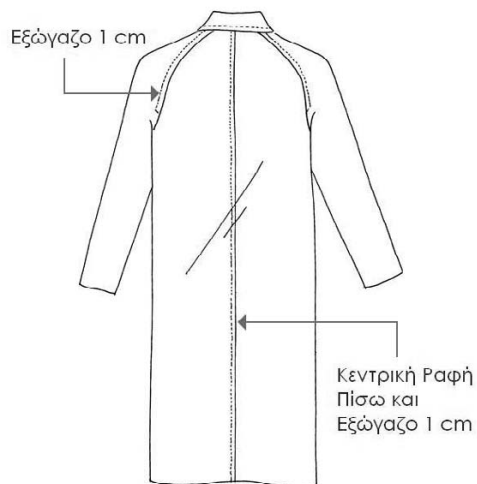
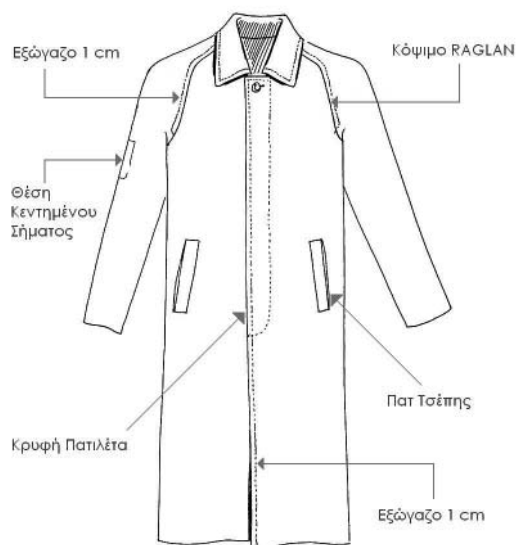
KOMMENO ΣΤΟ ΛΟΞΟ

ΓΑΖΟΓΥΡΙΣΤΟ

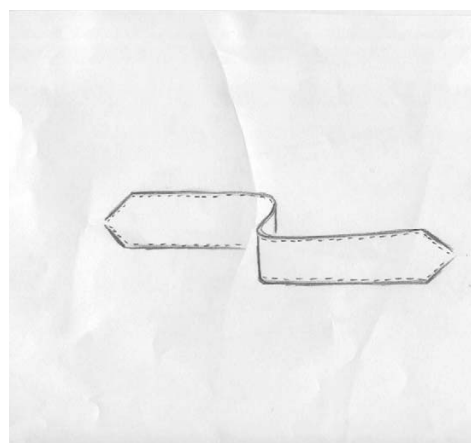
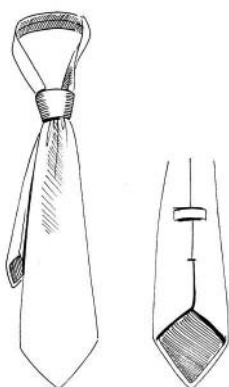
1,31 ΜΑΚΡΟΣ ΚΑΙ ΦΑΡΔΟΣ

(ΤΕΛΕΙΩΜΑ ΤΣΙΜΑ ΓΑΖΙ) 27 CM





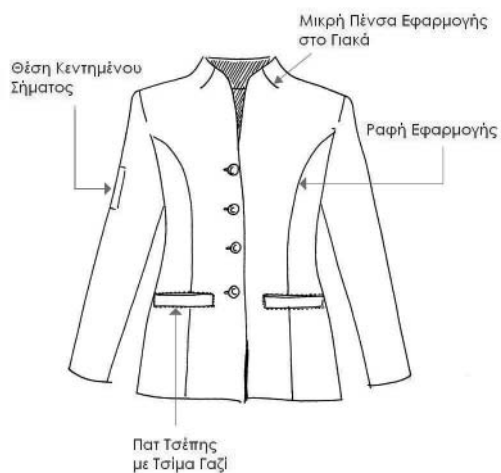
ΓΥΝΑΙΚΕΙΟ ΦΟΥΛΑΡΙ

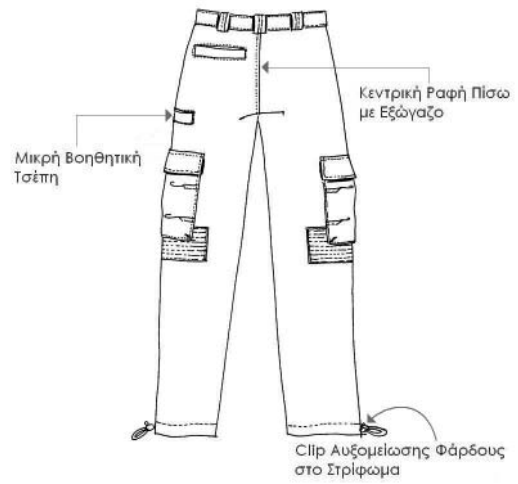


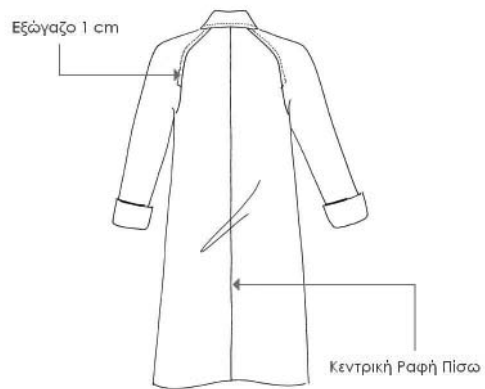
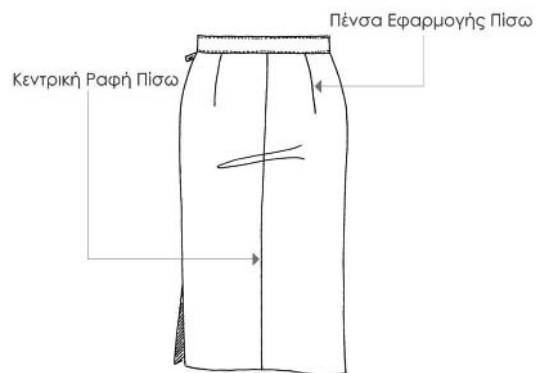
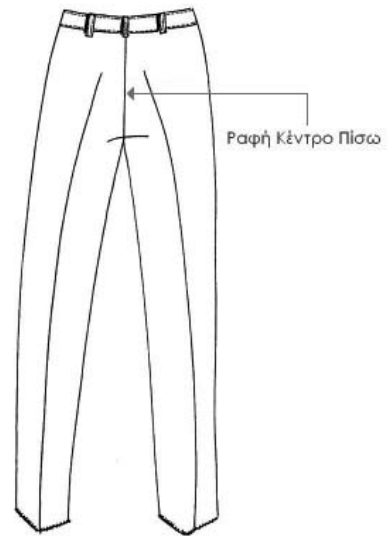
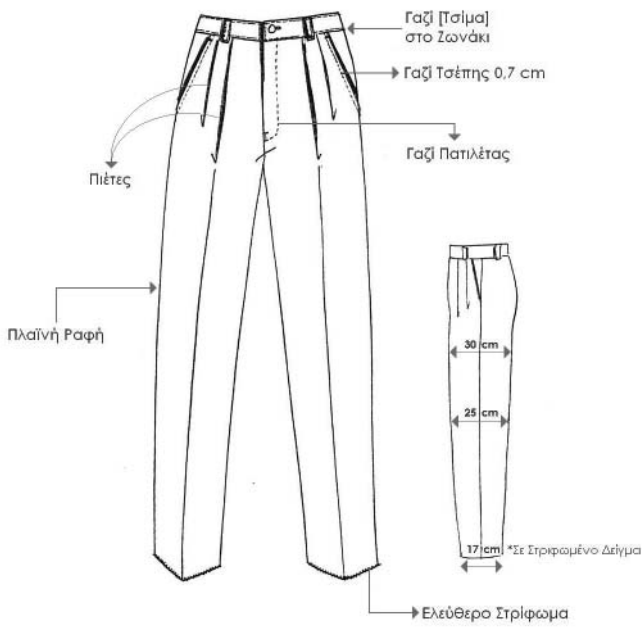
ΦΟΥΛΑΡΙ ΚΟΜΜΕΝΟ ΣΤΟ ΛΟΞΟ

1,31 ΜΑΚΡΟΣ ΚΑΙ ΦΑΡΟΣ 27 cm

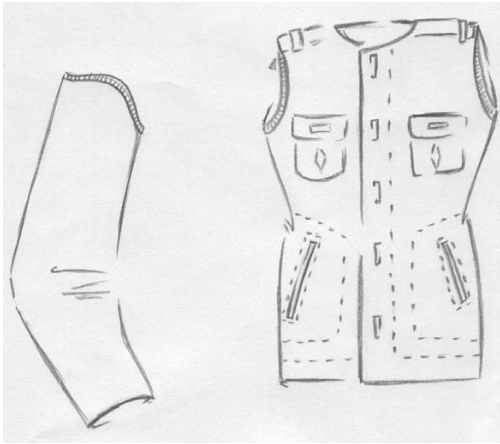
ΓΑΖΟΓΥΡΙΣΤΟ (ΤΕΛΕΙΩΜΑ ΤΣΙΜΑ ΓΑΖΙ)







ΓΙΑΚΟ ΜΕ ΑΠΟΣΠΩΜΕΝΟ ΜΑΝΙΚΙ



ΦΕΡΜΟΥΑΡ ΜΕΤΑΛΛΙΚΟ (ΑΛΟΥΜΙΝΙΟ Νο 5)

ΑΝΔΡΙΚΟ ΑΔΙΑΒΡΟΧΟ



ΝΑΪΛΟΝ 100 % 150 gr M²
ΧΡΩΜΑ PANTONE 19-0414TR FOREST NIGHT

ΓΥΝΑΙΚΕΙΟ ΑΔΙΑΒΡΟΧΟ



ΝΑΪΛΟΝ 100 % 150 gr M²
ΧΡΩΜΑ PANTONE 19-0414TR FOREST NIGHT

ΕΘΝΙΚΟ ΤΥΠΟΓΡΑΦΕΙΟ**ΕΦΗΜΕΡΙΔΑ ΤΗΣ ΚΥΒΕΡΝΗΣΕΩΣ**

ΚΑΠΟΔΙΣΤΡΙΟΥ 34 * ΑΘΗΝΑ 104 32 * FAX 210 52 21 004
 ΗΛΕΚΤΡΟΝΙΚΗ ΔΙΕΥΘΥΝΣΗ: <http://www.et.gr> – e-mail: webmaster@et.gr

Πληροφορίες Α.Ε. - Ε.Π.Ε. και λοιπών Φ.Ε.Κ.: 210 527 9000

Φωτοαντίγραφα παλαιών ΦΕΚ - ΒΙΒΛΙΟΘΗΚΗ - ΜΑΡΝΗ 8 - Τηλ. (210)8220885 - 8222924
Δωρεάν διάθεση τεύχους Προκηρύξεων ΑΣΕΠ αποκλειστικά από Μάρνη 8 & Περιφερειακά Γραφεία
Δωρεάν ανάγνωση δημοσιευμάτων τεύχους Α΄ από την ιστοσελίδα του Εθνικού Τυπογραφείου

ΠΕΡΙΦΕΡΕΙΑΚΑ ΓΡΑΦΕΙΑ ΠΩΛΗΣΗΣ Φ.Ε.Κ.

ΘΕΣΣΑΛΟΝΙΚΗ - Βασ. Όλγας 227	(2310) 423 956	ΛΑΡΙΣΑ - Διοικητήριο	(2410) 597449
ΠΕΙΡΑΙΑΣ - Ευριπίδου 63	(210) 413 5228	ΚΕΡΚΥΡΑ - Σαμαρά 13	(26610) 89 122
ΠΑΤΡΑ - Κορίνθου 327	(2610) 638 109		(26610) 89 105
	(2610) 638 110	ΗΡΑΚΛΕΙΟ - Πεδιάδος 2	(2810) 300 781
ΙΩΑΝΝΙΝΑ - Διοικητήριο	(26510) 87215	ΛΕΣΒΟΣ - Πλ.Κωνσταντινουπόλεως 1	(22510) 46 654
ΚΟΜΟΤΗΝΗ - Δημοκρατίας 1	(25310) 22 858		(22510) 47 533

ΤΙΜΗ ΠΩΛΗΣΗΣ ΦΥΛΛΩΝ ΕΦΗΜΕΡΙΔΟΣ ΤΗΣ ΚΥΒΕΡΝΗΣΕΩΣ**Σε έντυπη μορφή:**

- Για τα ΦΕΚ από 1 μέχρι 16 σελίδες σε 1 euro, προσαυξανόμενη κατά 0,20 euro για κάθε επιπλέον οκτασέλιδο ή μέρος αυτού.
- Για τα φωτοαντίγραφα ΦΕΚ σε 0,15 euro ανά σελίδα.

Σε μορφή CD:

Τεύχος	Περίοδος	EURO	Τεύχος	Περίοδος	EURO
Α΄	Ετήσιο	150	Αναπτυξιακών Πράξεων	Ετήσιο	50
Α	3μηνιαίο	40	Ν.Π.Δ.Δ.	Ετήσιο	50
Α΄	Μηνιαίο	15	Παράρτημα	Ετήσιο	50
Β΄	Ετήσιο	300	Εμπορικής και Βιομηχανικής Ιδιοκτησίας	Ετήσιο	100
Β΄	3μηνιαίο	80	Ανωτάτου Ειδικού Δικαστηρίου	Ετήσιο	5
Β΄	Μηνιαίο	30	Διακηρύξεων Δημοσίων Συμβάσεων	Ετήσιο	200
Γ	Ετήσιο	50	Διακηρύξεων Δημοσίων Συμβάσεων	Εβδομαδιαίο	5
Δ΄	Ετήσιο	220	Α.Ε. & Ε.Π.Ε	Μηνιαίο	100
Δ΄	3μηνιαίο	60			

- Η τιμή πώλησης μεμονωμένων Φ.Ε.Κ ειδικού ενδιαφέροντος σε μορφή cd-rom και μέχρι 100 σελίδες σε 5 euro προσαυξανόμενη κατά 1 euro ανά 50 σελίδες.
- Η τιμή πώλησης σε μορφή cd-rom δημοσιευμάτων μιας εταιρείας στο τεύχος Α.Ε. και Ε.Π.Ε. σε 5 euro ανά έτος.

ΠΑΡΑΓΓΕΛΙΑ ΚΑΙ ΑΠΟΣΤΟΛΗ Φ.Ε.Κ. : τηλεφωνικά : 210 - 4071010, fax : 210 - 4071010 internet : <http://www.et.gr>.

ΕΤΗΣΙΕΣ ΣΥΝΔΡΟΜΕΣ Φ.Ε.Κ.

	Σε έντυπη μορφή	Από το Internet
Α΄ (Νόμοι, Π.Δ., Συμβάσεις κτλ.)	225 €	190 €
Β΄ (Υπουργικές αποφάσεις κτλ.)	320 €	225 €
Γ (Διορισμοί, απολύσεις κτλ. Δημ. Υπαλλήλων)	65 €	ΔΩΡΕΑΝ
Δ΄ (Απαλλοτριώσεις, πολεοδομία κτλ.)	320 €	160 €
Αναπτυξιακών Πράξεων και Συμβάσεων (Τ.Α.Π.Σ.)	160 €	95 €
Ν.Π.Δ.Δ. (Διορισμοί κτλ. προσωπικού Ν.Π.Δ.Δ.)	65 €	ΔΩΡΕΑΝ
Παράρτημα (Προκηρύξεις θέσεων ΔΕΠ κτλ.)	33 €	ΔΩΡΕΑΝ
Δελτίο Εμπορικής και Βιομηχανικής Ιδιοκτησίας (Δ.Ε.Β.Ι.)	65 €	33 €
Ανωτάτου Ειδικού Δικαστηρίου (Α.Ε.Δ.)	10 €	ΔΩΡΕΑΝ
Ανωνύμων Εταιρειών & Ε.Π.Ε.	2.250 €	645 €
Διακηρύξεων Δημοσίων Συμβάσεων (Δ.Δ.Σ.)	225 €	95 €
Πρώτο (Α΄), Δεύτερο (Β΄) και Τέταρτο (Δ΄)	-	450 €

- Το τεύχος του ΑΣΕΠ (έντυπη μορφή) θα αποστέλλεται σε συνδρομητές με την επιβάρυνση των 70 euro, ποσό το οποίο αφορά ταχυδρομικά έξοδα.
- Για την παροχή δικαιώματος ηλεκτρονικής πρόσβασης σε Φ.Ε.Κ. προηγούμενων ετών και συγκεκριμένα στα τεύχη Α΄, Β΄, Δ΄, Αναπτυξιακών Πράξεων & Συμβάσεων, Δελτίο Εμπορικής και Βιομηχανικής Ιδιοκτησίας και Διακηρύξεων Δημοσίων Συμβάσεων, η τιμή προσαυξάνεται πέραν του ποσού της ετήσιας συνδρομής έτους 2005, κατά 25 euro ανά έτος παλαιότητας και ανά τεύχος, για δε το τεύχος Α.Ε. & Ε.Π.Ε., κατά 30 euro.

* Οι συνδρομές του εσωτερικού προπληρώνονται στις ΔΟΥ (το ποσό συνδρομής καταβάλλεται στον κωδικό αριθμό εσόδων ΚΑΕ 2531 και το ποσό υπέρ ΤΑΠΕΤ (5% του ποσού της συνδρομής) στον κωδικό αριθμό εσόδων ΚΑΕ 3512). Το πρωτότυπο αποδεικτικό είσπραξης (διπλότυπο) θα πρέπει να αποστέλλεται ή να κατατίθεται στην αρμόδια Υπηρεσία του Εθνικού Τυπογραφείου.

* Η πληρωμή του υπέρ ΤΑΠΕΤ ποσοστού που αντιστοιχεί σε συνδρομές, εισπράττεται και από τις ΔΟΥ.

* Οι συνδρομητές του εξωτερικού έχουν τη δυνατότητα λήψης των δημοσιευμάτων μέσω internet, με την καταβολή των αντίστοιχων ποσών συνδρομής και ΤΑΠΕΤ.

* Οι Νομαρχιακές Αυτοδιοικήσεις, οι Δήμοι, οι Κοινότητες ως και οι επιχειρήσεις αυτών πληρώνουν το μισό χρηματικό ποσό της συνδρομής και ολόκληρο το ποσό υπέρ του ΤΑΠΕΤ.

* Η συνδρομή ισχύει για ένα ημερολογιακό έτος. Δεν εγγράφονται συνδρομητές για μικρότερο χρονικό διάστημα.

* Η εγγραφή ή ανανέωση της συνδρομής πραγματοποιείται το αργότερο μέχρι την 31ην Δεκεμβρίου κάθε έτους.

* Αντίγραφα διπλοτύπων, ταχυδρομικές επιταγές και χρηματικά γραμμάτια δεν γίνονται δεκτά.

Οι υπηρεσίες εξυπηρέτησης των πολιτών λειτουργούν καθημερινά από 08.00΄ έως 13.00΄